



FICHERO ACCIONES

**ABENGOA
ABERTIS
ACCIONA
ACERINOX
ACS
BBVA
B.SANTANDER
FERROVIAL
ENDESA
IBERDROLA
OBRASCON-HUARTE-LAIN
ENAGAS
TELEFONICA
B. POPULAR
REPSOL**

**FECHA DE ACTUALIZACIÓN
20-04-2009**

ABENGOA

El desarrollo alcista en el rebote correspondiente a dos impulsos está agotado con el máximo intradía del 6 de este mes en 12,50. A partir de aquí una fase de reacción con poca profundidad seguida de apoyo en el nivel 11,10 y, a continuación, lo que debería ser, teóricamente, un micro-rebote, cuya proyección teórica estaría en torno al 0,618 de lo que ha caído en esta reacción o, a efectos de simetría, hasta los entornos del 12,70.

Por encima de 12,70 observe bien la serie, pues es zona de papelón. Vienen desde hace mucho tiempo soltando ahí mercancía y, por lo tanto, está muy limitada la continuidad alcista, salvo que el

concepto genérico de proyección, para otro impulso, a contar desde el nivel 11,10, considerásemos el intervalo 12,70/13,30, pues por arriba aún quedaría la dilatación alcista correspondiente a la sesión del día 10, cuyo máximo es 13,75. Mientras lo sujeten por encima de la recta directriz pueden mantener posiciones largas.



ABERTIS

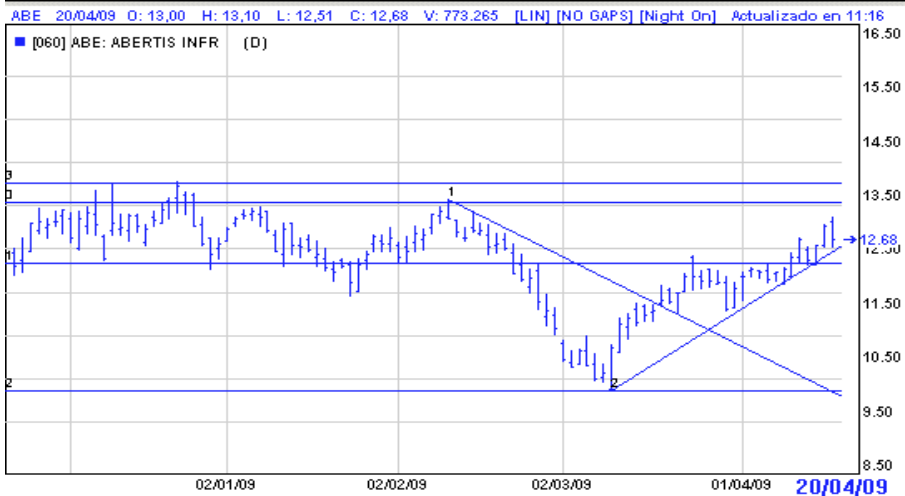
Sigue alcista, pues mantiene precios por encima de la recta directriz y los mínimos relevantes siguen siendo crecientes.

A partir del mínimo intradía del 30 de marzo y nivel 11,35 tiene una formación compleja con tres impulsos completos hasta el máximo intradía de hoy, lunes, en 13,10. Ahí tiene usted también la formación de un canal a través del cual puede determinar la zona de sobrecomprado para la proyección alcista.

No olvide que por arriba se descubre la posición papel y, por lo tanto, la zona de sobrecomprado, así que, depende del grado

de apalancamiento con que esté posicionado largo afine bien con el stop e, incluso, con la serie sensibilizada puede utilizar una recta de aceleración.

En la serie diaria puede ver la zona de papelón en torno al nivel 13,50 y, además, ahí tendría ya la cresta del segundo alcista a contar a partir del mínimo intradía del 10 de marzo.



ACCIONA

Esta serie la han girado anticipadamente, referencia que debe grabarse bien, porque el rebote apenas si ha tenido recorrido y encima lo han girado anticipadamente, lo que supone, implícitamente, que siguen distribuyendo papelón. Papel, no, papelón.

Por la parte de abajo el apoyo lo tiene en 74, como cifra redonda, y ahí es posible que lo vuelvan a apoyar, otra vez, de aquí que si está corto, para aprovechar la fase de reacción, esté muy atento para cerrar los cortos, ya que en la zona de apoyo conviene estar atento, ya que un simple apoyo suele dar lugar a un desplazamiento lateral

o micro-rebote. Hasta que no viole este soporte y confirme por debajo de 72,80, aproximadamente, no habría más profundidad y, por lo tanto, situación en sintonía con la posición corta.

Vaya nivel por nivel y en las referencias de soporte esté atento, porque aunque sólo apoyo para desplazamiento lateral consume tiempo.



ACERINOX

Sigue alcista, en proceso de rebote, marcando ahora resistencia en 11,40. Observe lo bien que, hasta este momento, lo están controlando, ya que ahí están los máximos de las últimas sesiones y, además, corresponde a la parte alta del segundo alcista, lo que lleva implícito el que hay que estar muy atento, porque la solución que sigue, normalmente, es formación de tercero si no violase el nivel 10,60 y confirmase por encima de 11,73, pero si violase el soporte indicado, entonces habría fallo en la formación de la tercero y habría que ir a por la posición

corta. No se olvide de que la mayoría de las veces se comete el error de ir buscando el corto antes de tiempo y, luego, cuando al final lo giran, se lo pierde. Es mejor esperar a que sean violado los parámetros de control pro abajo, sopena que sea muy rápido participando y busque el corto con stop doble.



ACS

El desarrollo alcista, en proceso de rebote, sigue vigente marcando sobrecomprado en la zona de simetría, pues ya ha restado los dos impulsos bajistas a contar desde el máximo intradía del 5 de enero en 37.

Observe que esta serie tiene bien construido el rebote, pues coincide con el apoyo generalizado desde el 9 de marzo, por lo tanto, ésta es una serie que la llevan como oveja de rebaño y la puede mantener, ya que los giros los cumplirá con bastante aproximación cuando lo hagan colectivamente. En

la serie diaria tiene trazada la recta de aceleración y le servirá directamente para acotar por abajo, pero si quiere utilizar un stop, conjuntamente con ella, entonces tome como referencia de soporte el máximo intradía del 14 de este mes en 35,45 y el stop colóquelo ligeramente por debajo en 35,38.



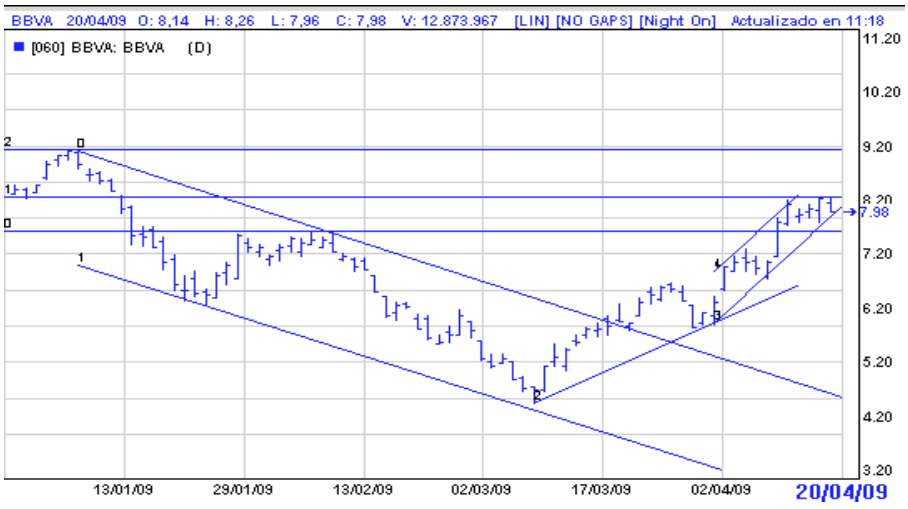
BBVA

Sigue alcista, en proceso de rebote, con dos tramos teóricamente completos a contar a partir del mínimo intradía del 9 de marzo. No olvide que 9 de marzo es la fecha de referencia generalizada para el apoyo, por lo tanto, la actuación colegiada es una importantísima referencia, para estar en esas series, pues cuando las giran las mantienen prácticamente durante todo el proceso, ya sea alcista, como en este caso, o bajista cuando produzcan el siguiente giro.

Además, observe que el segundo tramo lo tiene construido con dos impulsos, por lo tanto, no tiene más remedio que estar atento en el momento actual, ya

que tiene resolverse si construyen tercero o si, por el contrario, hay fallo en esa formación y, entonces, lo meterían en fase de reacción.

La recta de aceleración trazada en el canal ajusta bastante bien por abajo, pero la referencia de soporte más alejado corresponde en horizontal al nivel 7,6, así que, el último stop en 7,59.

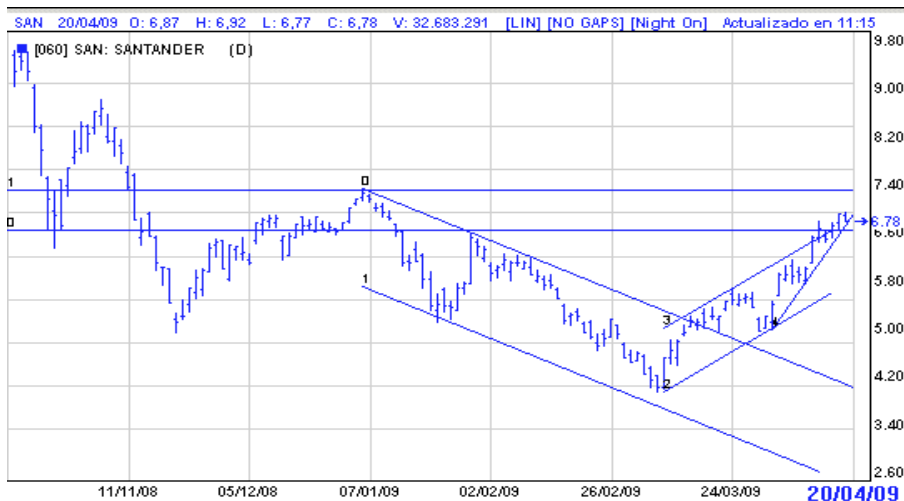


B. SANTANDER

El mismo concepto indicado para el BBVA se aplica aquí, pues ya ve que el sobrenombre de gemelitos sigue funcionando con perfección absoluta, aunque más que gemelito, cada vez más habría que decir rebañito o rebaño colectivo, dada la fuerte manipulación que existe, dada vez más, concepto que reafirma, con rotundidad, toda la teoría que venimos desarrollando desde hace muchos años y que, desgraciadamente, aún hay incrédulos o ignorantes que no aciertan a comprender lo que tienen delante de los ojos.

Puede mantener posiciones largas, protegiendo por arriba con la recta de aceleración trazada dentro del canal y correspondiente a los dos micro-impulsos del segundo tramo.

Cuando hay que estar atento, eso es lo que hay que hacer y no otra cosa.



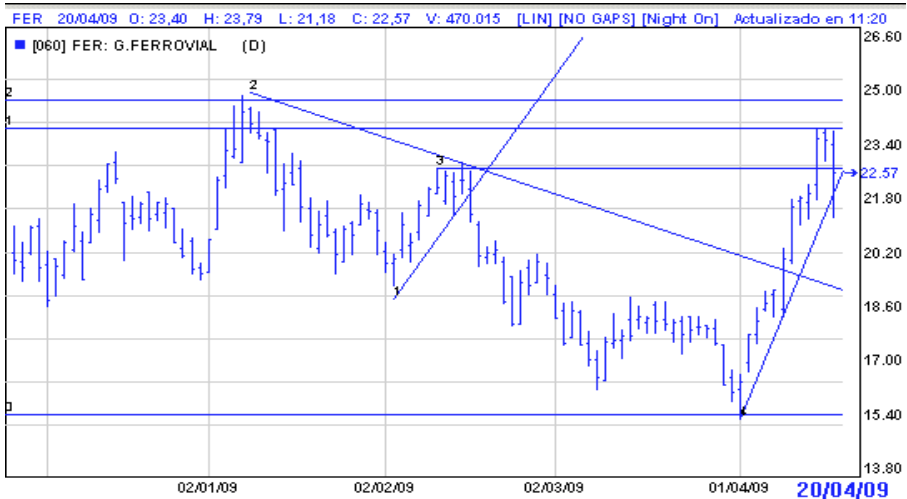
FERROVIAL

Esta serie se ha visto retrasada en el arranque para el rebote, pero, al final, ha recuperado el desfase con desarrollo de precio en vertical. Parece ser que esta serie también están dispuestos a no quedarse atrás y, por lo tanto, eso debe asumirlo y tomarlo en consideración, pues en poco tiempo consigue lo que en otras es más tiempo.

También marca sobrecomprado y tiene que estar muy atento, porque la referencia de control corresponde al máximo intradía del 14 de enero y ahí tiene ya, con el máximo intradía de hoy, lunes, tres controles. Exactamente tiene usted al cuidador en posición papel en 23,90, así que, mucha

atención, porque esa referencia tiene que resolverse por arriba o por abajo y, por arriba, ya tiene, teóricamente, casi completa la simetría y, por lo tanto, marca muy sobrecomprado, además, el desplazamiento lo han hecho en vertical con tres impulsos alcistas y estando el tercero ligeramente contraído.

El stop en 22,59.



ENDESA

Aquí definimos desplazamiento lateral a todo precio dentro del intervalo 13,90/16.

Dentro de este intervalo lo mejor es no estar o sólo intradía.

Cuando no hay recorrido la mejor solución es no estar e irse a otra serie que tenga el recorrido mucho más generoso. Hasta que no la saquen por abajo que

sería lo más normal si se iniciase fase de reacción generalizada no interesa esta serie y, en este caso, ya sabe que sería en posición corta.



IBERDROLA

Sigue alcista viendo la serie por abajo y en lo que respecta al rebote.

Observe que el precio sigue ahí, justo, en la zona de simetría correspondiente a la parte alta del tramo alcista precedente iniciado a partir del 10 de marzo, aunque el apoyo lo iniciaron el día 9.

Por abajo la recta directriz es suficiente para proteger los

largos, así que, no necesita nada más, salvo que quiera completarlo con un stop en 5,58, ligeramente por debajo del último soporte y que corresponde al mínimo intradía del jueves de la semana pasada.



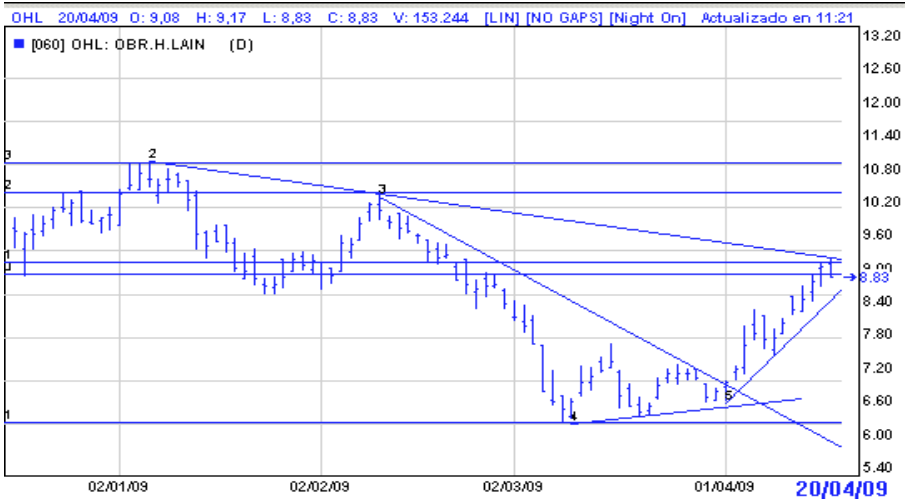
OBRASCON-H-LAÍN

Esta serie construye muy bien los tramos homogéneos y sostenidos y especialmente los mínimos crecientes o máximos decrecientes.

En este caso nos siguen interesando los mínimos crecientes y ahí puede ver la perfecta formación hasta el momento actual, lo que al ser modificado le dará el primer aviso para la posición papel y, a continuación, esté muy atento, porque no le puede pillar el giro y especialmente nunca en series que construyen los tramos con tanta perfección.

Otro detalle es que, a partir del 9 de marzo, formó un módulo

de arranque con dos impulsos, seguido de otros dos impulsos con arranque, a partir del 1 de este mes. Esta formación es característica de forma casi generalizada en los mercados internacionales, por lo tanto, mucha atención, a la cresta del segundo que, como norma general, estaría comprendida en el intervalo 9/9,40 con dilatación.



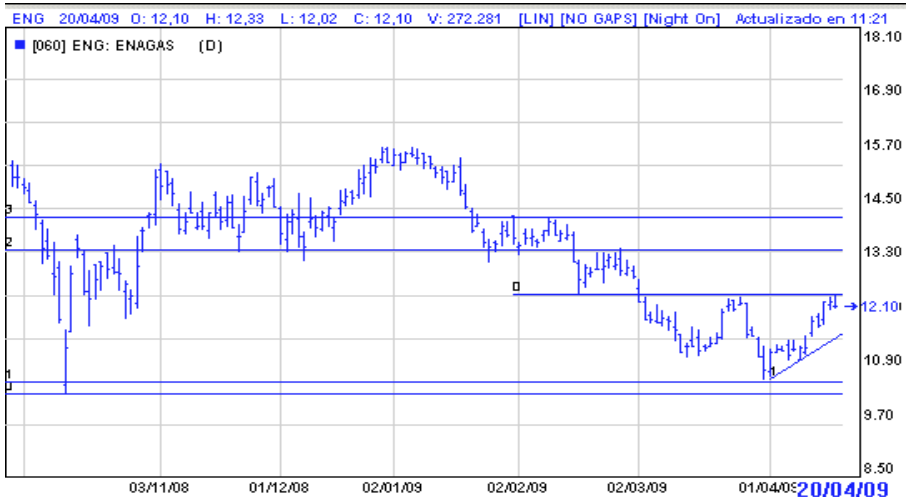
ENAGAS

Sigue alcista, en proceso de rebote, con precios por encima de la recta de aceleración, que es el parámetro de control que tiene que utilizar para acotar por abajo estos dos impulsos alcistas. Observe que hemos tomado como referencia el mínimo intradía de hoy, lunes, para ajustar la recta de aceleración, por lo tanto, esté atento, ya que el intervalo 12,25/12,50 es una referencia de sobrecomprado.

Las resistencias anteriores son máximos relevantes decrecientes y son referencias de simetría, por lo tanto, esté atento a ellas y no olvide que los precios los

desplazan nivel por nivel y usted tiene que actuar en cada uno de ellos, pero sin pasar al siguiente mientras el precedente no esté superado.

Observe que aquí el rebote, en principio, debería estar un poco más contraído, por lo tanto, ajuste bien el stop y no dude en cerrar largos si violase el nivel 11,95.



TELEFONICA

Teóricamente, sigue alcista, ya que mantiene mínimos relevantes crecientes, pero hay poco recorrido en los impulsos.

Por abajo está muy apoyada y eso implica poca profundidad en las reacción, pero por arriba sigue habiendo papelón y es lo que limita el recorrido de los impulsos alcistas, así que, casi

mejor estar en otras series, ya que sus recorridos son mucho más generosos, pero si decide estar aquí, entonces ahora proteja por abajo con recta directriz y siempre que el precio esté por encima mantenga.



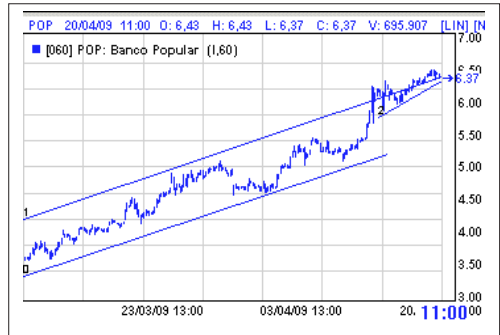
BANCO POPULAR

Sigue alcista, pues mantiene precios por encima de la recta directriz que trazamos, a partir de hoy, lunes, y con ella pretendemos acotar esa formación compleja que está desarrollando en las últimas sesiones.

Observe que el precio está en la parte alta del canal y eso corresponde a zona de sobrecomprado, de aquí que mejor a partir de ahora, utilice esa recta directriz «tumbada», que es la que hay que trazar para acotar por abajo, normalmente, las formaciones complejas, que suelen ser zonas de distribución.

Además, puede apreciar que ya tiene completa la simetría al

restar el tramo bajista anterior a contar a partir del máximo intradía del 6 de enero. Ahora esté muy atento, hasta que se resuelva esa zona. El siguiente recorrido alcista correspondería al intervalo 7,50/7,90, pero eso está aún por ver. Nivel por nivel y poco a poco y lo primero siempre va delante, no lo olvide, por nada del mundo.



REPSOL

Viendo la serie por abajo mantiene continuidad alcista, pero tomando en consideración los dos tramos a contar a partir del 9 de marzo y hasta el máximo del 14 de este mes en 14,70, ya marca sobrecomprado.

En torno a 14,70 hay papel y, además, fíjese, pues ha violado ya la recta de aceleración trazada dentro del canal y eso ya es un primer aviso para que tome cartas en el asunto respecto a la posición papel que ya está desarrollando el cuidador.

Siempre existe la posibilidad de volver a entrar, pero cuando hay que salir se sale y, luego, ya

se va buscando la posición corta o si hubiera poca profundidad en la fase de reacción, entonces pasarse al intradía.

No dude cuando tenga que tomar una decisión y no se quede embelesado viendo volar las moscas, pues su bolsillo es lo primero.

